

1 図書館の概要

(1) 施設の概要

館名	市立図書館	相武台分館	相模大野図書館	橋本図書館	
開館年月日	昭和49年11月20日	昭和54年4月1日	平成2年1月9日	平成13年9月29日	
所在地	中央区 鹿沼台2丁目13番1号	南区 新磯野4丁目8番7号	南区相模大野4丁目4番1号 (グリーンホール 相模大野内)	緑区橋本3丁目28番1号 (ミウヰ橋本内)	
電話番号	042(754)3604	046(255)3315	042(749)2244	042(770)6600	
F A X	042(754)0746	046(255)4663	042(749)2766	042(770)6601	
構造	鉄筋コンクリート造 地下1階地上2階建	鉄筋コンクリート造 平屋建	鉄骨鉄筋コンクリート 造地下1階地上5階建 (3・4階部分)	鉄骨鉄筋コンクリート 造地下2階地上9階建 (6階部分)	
建物延面積	4,111.5㎡	315.0㎡	専用面積 2,788.0㎡	専用面積 2,784.4㎡	
敷地面積	5,197.4㎡	593.2㎡	9,600.0㎡	8,626.0㎡	
職員数 (有資格者)	職員17人(13) 利用相談員14人	嘱託2人 利用相談員2人	職員6人(1)	職員7人(3)	
資料費	12,472千円	2,132千円	12,457千円	14,810千円	
図書館資料	一般書	261,875冊	26,237冊	213,360冊	231,439冊
	児童書	84,238冊	18,646冊	73,308冊	60,097冊
	計	346,113冊	44,883冊	286,668冊	291,536冊
	視聴覚 資料	11,544点	0点	10,174点	13,735点
	録音 図書	1,821点	0点	2,041点	1,830点
	新聞	31紙	9紙	39紙	42紙
	雑誌	243誌	40誌	229誌	237誌
開館日数	274日	286日			

* 資料費(図書、紙芝居、視聴覚資料(CD、ビデオ、DVD、CD-ROM)、録音図書、新聞、雑誌)は、22年度決算額(公民館分は除く)

* 職員数、図書館資料は、平成23年3月末現在

* 利用相談員は、司書・司書補・司書教諭のいずれかの資格を有している者(非常勤特別職)

* 東日本大震災による閉館

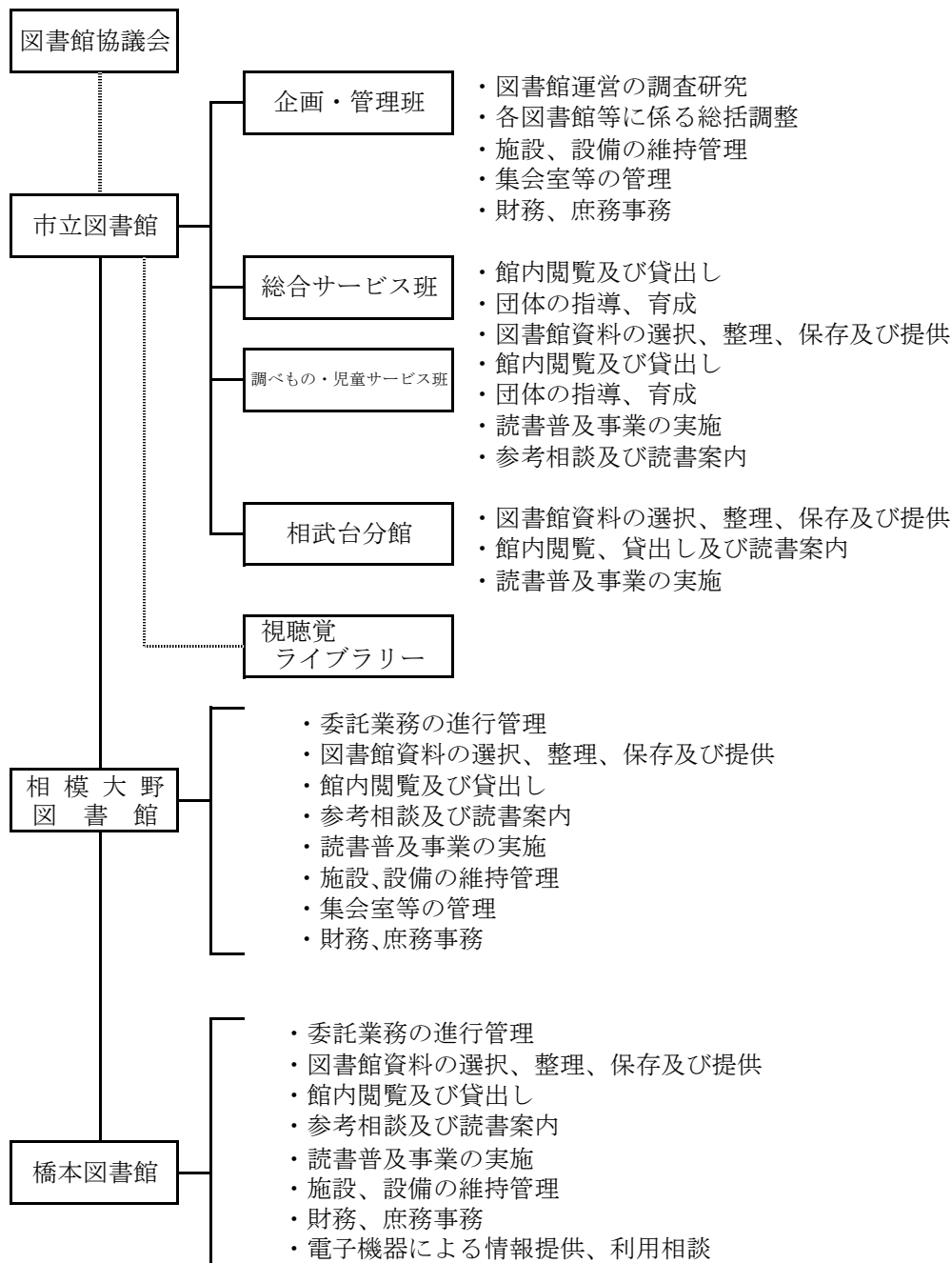
市立図書館：H23.3.12～H23.3.31

相模大野図書館・橋本図書館・相武台分館：H23.3.12～H23.3.17

(2) 図書館利用の内容

項 目		利 用 内 容
開 館 時 間		<ul style="list-style-type: none"> ・火曜日～金曜日 午前9時30分～午後8時 ・土曜日・日曜日・休日 午前9時30分～午後6時 ・相武台分館は、午前9時～午後5時（ただし、7月21日～8月31日は午後6時まで） ・相模大野図書館4階「こどもの本のフロア」は、午後6時まで ・12月28日は、午後5時閉館
休 館 日		<ul style="list-style-type: none"> ・月曜日（休日に当たる場合は、翌日の火曜日） ・毎月第2木曜日 {1月及び4月を除く。（休日に当たる場合は、その翌日）} ・年末年始（12月29日～1月4日） ・蔵書点検期間 {4月5日～4月11日（橋本図書館、相模大野図書館） 4月12日～4月18日（市立図書館、相武台分館、公民館図書室等）}
個人貸出	借りられる人	<ul style="list-style-type: none"> ・相模原市内に居住、在勤、在学の人 ・広域利用を行っている市町村に居住している人 ・相互協力をしている大学の学生・教職員
	登録・貸出券の交付	<ul style="list-style-type: none"> ・住所、氏名を確認できるものを提示し、貸出券交付申請書を記載し利用者登録を行い、貸出券の交付を受ける。
	貸出冊数・貸出期間	<ul style="list-style-type: none"> ・1人6冊以内（うち視聴覚資料<ビデオ・CD・DVD>は2点まで） ・貸出期間は、14日以内（ただし、視聴覚資料<ビデオ・CD・DVD>は7日以内）
団体貸出	借りることができる団体	<ul style="list-style-type: none"> ・市内の官公署、学校、会社、その他の団体
	貸出冊数・貸出期間	<ul style="list-style-type: none"> ・貸出冊数は、貸出しのつど教育委員会が定める。 ・貸出期間は、2か月以内（子ども資料団体貸出は、30日以内）
集会室	利用できる団体	<ul style="list-style-type: none"> ・読書団体、文化団体、教育関係団体、公共団体
	利用申請	<ul style="list-style-type: none"> ・集会室等利用承認申請書を利用する日前2月から前2日までに提出する（大集会室182席、中集会室54席、和室10人）
	利用時間	<ul style="list-style-type: none"> ・開館日の午前9時30分から午後5時まで（相武台分館は、午前9時から午後5時まで）
公民館図書室等の利用		<ul style="list-style-type: none"> ・各施設では、登録・貸出券交付の手続きができ、図書館と合わせて利用することができる。 ・借りた図書は、各施設のどこでも返却することができる（ただし、視聴覚資料<ビデオ・CD・DVD>は除く）。 ※ 公民館等図書室の詳細は、P42を参照。
広域利用の市町村		<ul style="list-style-type: none"> ・県央地区 秦野市、厚木市、大和市、伊勢原市、海老名市、座間市、綾瀬市、愛川町、清川村 ・東京都 町田市、八王子市 ・山梨県 上野原市

(3) 組織・事務分掌・職員配置



職員数

区分	市立図書館			相武台分館	相模大野図書館	橋本図書館	合計
	企画・管理班	総合サービス班	調べもの・児童サービス班				
職員	5(1)	5(5)	7(7)	-	6(1)	7(3)	30(17)
嘱託	-	-	-	2(0)	-	-	2(0)
図書館利用相談員	-	6(6)	8(8)	2(2)	-	-	16(16)

* 市立図書館の筆頭チームに館長を含む。

* 嘱託及び図書館利用相談員は、教育委員会非常勤特別職職員

* () 内は、司書・司書補・司書教諭の有資格者数

(4) 予算及び図書館資料購入費

○平成23年度図書館当初予算額

① 図書館費（人件費を除く）

全館合計	512,385千円
・市立図書館（相武台分館を含む）	204,743
・相模大野図書館	123,796
・橋本図書館	183,846

② 図書館資料費

（単位：千円）

区分	市立図書館	相武台分館	相模大野図書館	橋本図書館	公民館	合計
図書	9,155	1,440	7,360	10,432	8,219	36,606
紙芝居	38	25	29	63	143	298
小計	9,193	1,465	7,389	10,495	8,362	36,904
新聞	957	304	1,250	1,883	—	4,394
雑誌	2,100	350	2,750	2,570	—	7,770
追録	1,409	—	1,340	648	—	3,397
小計	4,466	654	5,340	5,101	—	15,561
視聴覚資料	636	—	576	145	—	1,357
録音図書	48	—	—	60	—	108
CD-ROM	378	—	80	0	—	458
合計	14,721	2,119	13,385	15,801	8,362	54,388

③ 図書館資料の購入計画数

資料	館別	市立	分館	相模大野	橋本	公民館	合計
図書（冊）		5,810	900	4,600	6,520	6,849	24,679
紙芝居（組）		30	20	23	50	114	237
新聞（紙）		27	8	33	39	—	107
雑誌（誌）		188	41	224	230	—	683
追録（種）		6	—	3	10	—	19
視聴覚資料	ビデオ（本）	—	—	—	—	—	—
	CD（枚）	90	—	68	30	—	188
	DVD（枚）	55	—	51	10	—	116
録音図書（巻）		17	—	0	20	—	37
CD-ROM（枚）		1	—	4	0	—	5

・「住民生活に光をあて交付金」の配分及び図書購入について

総額30,760千円	内訳	閲覧図書	29,160千円	(約18,000冊)
		児童団体図書	1,600千円	(約1,200冊)

「地域の知の拠点づくり」にふさわしい図書を購入し、資料の充実を図ることを目的に国からの交付金で子ども用の百科辞典やゼンリン地図等の購入