

## 2 図書館の概要

### (1) 施設の概要

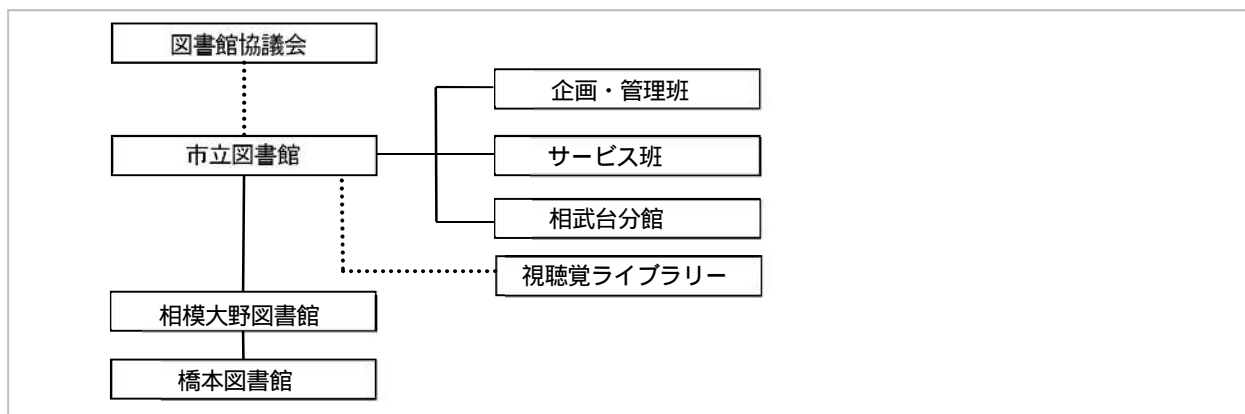
館名	市立図書館	相武台分館	相模大野図書館	橋本図書館	
開館年月日	昭和49年11月20日	昭和54年4月1日	平成2年1月9日	平成13年9月29日	
所在地	中央区 鹿沼台2丁目13番1号	南区 新磯野4丁目8番7号	南区 相模大野4丁目4番1号 (グリーンホール相模大野内)	緑区 橋本3丁目28番1号 (ミウイ橋本内)	
電話番号	042(754)3604	046(255)3315	042(749)2244	042(770)6600	
FAX	042(754)0746	046(255)4663	042(749)2766	042(770)6601	
構造	鉄筋コンクリート造 地下1階地上2階建	鉄筋コンクリート造 平屋建	鉄骨鉄筋コンクリート造 地下1階地上5階建 (3・4階部分)	鉄骨鉄筋コンクリート造 地下2階地上9階建 (6階部分)	
建物延面積	4,111.5 m <sup>2</sup>	315.0 m <sup>2</sup>	専用面積 2,788.0 m <sup>2</sup>	専用面積 2,784.4 m <sup>2</sup>	
敷地面積	5,197.4 m <sup>2</sup>	593.2 m <sup>2</sup>	9,600.0 m <sup>2</sup>	8,626.0 m <sup>2</sup>	
図書館資料	図書資料	351,660 冊	43,253 冊	301,595 冊	320,680 冊
	一般書	264,524 冊	25,101 冊	225,725 冊	255,976 冊
	児童書	87,136 冊	18,152 冊	75,870 冊	64,704 冊
	視聴覚資料	11,910 点	-	12,214 点	15,081 点
	新聞	39 紙	9 紙	47 紙	39 紙
	雑誌	246 誌	46 誌	237 誌	255 誌

### (2) 図書館利用の内容

項目	利用内容	
開館時間	市立図書館 相模大野図書館 橋本図書館	午前9時30分～午後8時 ・土曜日・日曜日・休日は午後6時まで ・相模大野図書館4階「こどもの本のフロア」は、午後6時まで ・12月28日は午後5時まで ただし、12月28日が月曜日にあたる場合は休館
	相武台分館	午前9時～午後5時
休館日	<ul style="list-style-type: none"> <li>・月曜日（休日に当たる場合は、翌日の火曜日）</li> <li>・毎月第2木曜日（1月及び4月を除く。（休日に当たる場合は、その翌日））</li> <li>・年末年始（12月29日～1月4日）</li> <li>・蔵書点検期間 4月5日～4月11日（相模大野図書館、橋本図書館） 4月12日～4月18日（市立図書館、相武台分館、公民館図書室等）</li> </ul>	

個人貸出	借りることができる人	<ul style="list-style-type: none"> <li>相模原市内に居住、在勤、在学の人</li> <li>広域利用を行っている市町村に居住している人</li> </ul> <div style="border-left: 1px solid black; border-right: 1px solid black; padding: 5px; margin: 5px 0;">           神奈川県            県央地区 秦野市、厚木市、大和市、伊勢原市、海老名市、座間市、            綾瀬市、愛川町、清川村            東京都 町田市、八王子市            山梨県 上野原市         </div> <ul style="list-style-type: none"> <li>相互協力をしている大学の学生・教職員 (桜美林大学、多摩美術大学、東京工科大学)</li> </ul>
	登録・貸出券の交付	・住所、氏名、在勤、在学が確認できるものを提示し、貸出券交付申請書を記載し利用者登録を行い、貸出券の交付を受ける。
	貸出冊数 貸出期間	<ul style="list-style-type: none"> <li>図書資料は1人10冊以内、視聴覚資料&lt;ビデオ・CD・DVD&gt;は3点以内</li> <li>貸出期間は14日以内</li> </ul>
団体貸出	借りることができる団体	<ul style="list-style-type: none"> <li>一般団体：市内の官公署、会社、その他の団体</li> <li>子ども資料団体：市内の小・中学校、義務教育学校、中等教育学校の前期課程幼稚園、保育所、こどもセンター、児童館、児童クラブ、認定こども園、児童相談所、読書普及に関する活動をしているボランティアグループ</li> </ul>
	貸出冊数 貸出期間	<ul style="list-style-type: none"> <li>一般団体：1回200冊まで、2か月以内</li> <li>子ども資料団体：1回50冊まで、30日以内 (ボランティアグループは1回30冊まで)</li> </ul>
学校支援図書 セットの貸出	借りることができる団体	・市立小・中学校及び義務教育学校等106校(学級・教科・学年単位)
	貸出期間	・21日間(3週間)以内
集会室	利用できる団体	・読書団体、文化団体、教育関係団体、公共団体
	利用申請	<ul style="list-style-type: none"> <li>集会室等利用承認申請書を利用する日前2月から前2日までに提出する。</li> <li>市立図書館：大集会室182人、中集会室54人、小集会室(和室)10人</li> <li>相武台分館：小集会室20人</li> </ul>
	利用時間	<ul style="list-style-type: none"> <li>市立図書館：開館日の午前9時30分から午後5時まで</li> <li>相武台分館：開館日の午前9時から午後5時まで</li> </ul>
公民館等図書室の利用	<ul style="list-style-type: none"> <li>各施設では、登録・貸出券交付の手続きができ、図書館と併せて利用することができる。</li> <li>借りた図書は、各施設のどこでも返却することができる(視聴覚資料&lt;ビデオ・CD・DVD&gt;及び県立図書館等、他の図書館からの借用図書は除く)</li> </ul>	
大学図書館の利用	<ul style="list-style-type: none"> <li>相互利用協定により、次の大学図書館を利用(閲覧、複写、所蔵調査等)することができる。</li> <li>原則として、市立図書館から大学図書館へ事前連絡後、図書館発行の紹介状、貸出券、身分証明書を持参し利用する。</li> </ul> <div style="border-left: 1px solid black; border-right: 1px solid black; padding: 5px; margin: 5px 0;">           青山学院大学万代記念図書館、麻布大学附属学術情報センター            和泉短期大学附属図書館、北里大学図書館、相模女子大学附属図書館            女子美術大学相模原図書館、東京工科大学メディアセンター図書館            多摩美術大学図書館、桜美林大学図書館         </div>	

### (3) 組織・職員数



### 職員数（令和2年4月1日現在）

区分	市立図書館	相武台分館	視聴覚ライブラリー	相模大野図書館	橋本図書館	合計
職員	16(7)	2	2	6(4)	7(3)	33(14)
図書館利用相談員	-	3(3)	-	-	-	3(3)

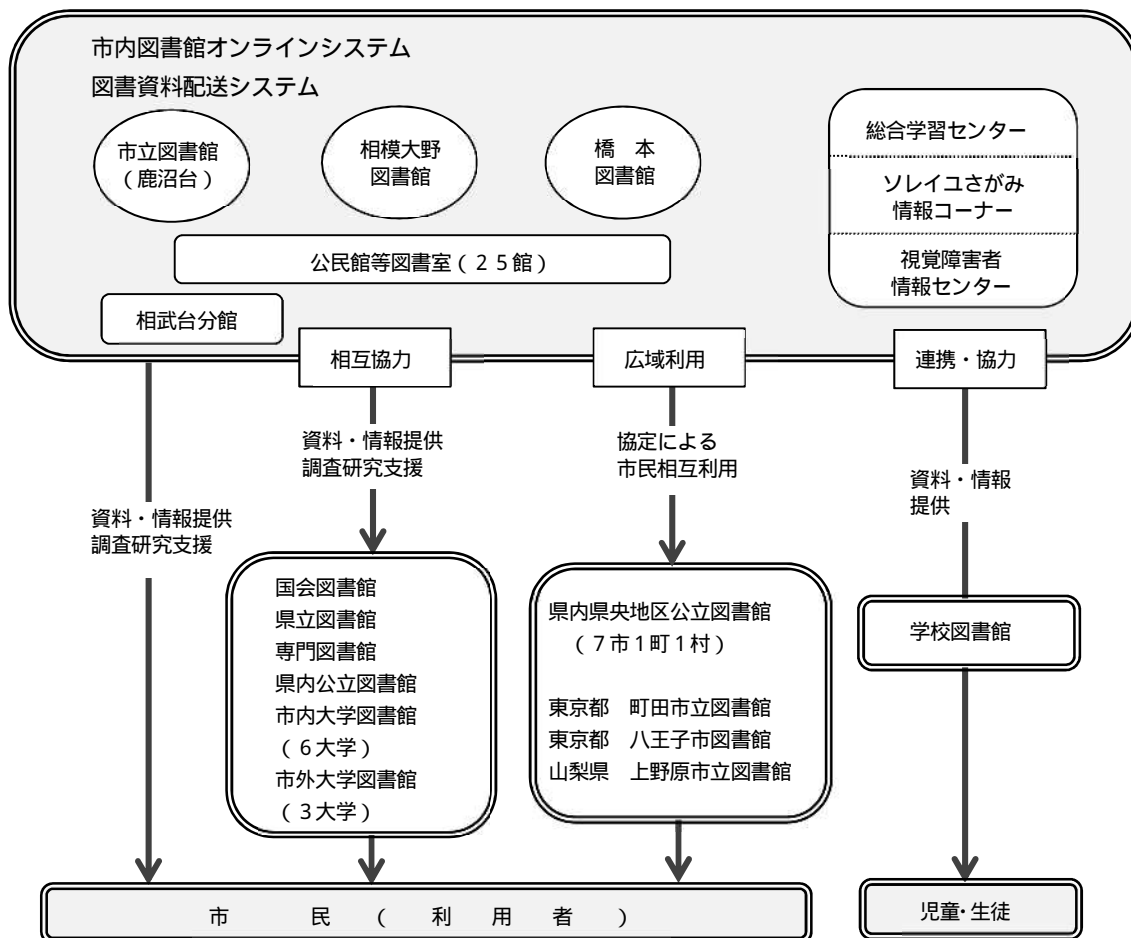
\* 視聴覚ライブラリー館長は市立図書館長が兼務をしているため、視聴覚ライブラリーの職員数には含まない。

\* 再任用職員を含む。

\* 図書館利用相談員は、教育委員会会計年度任用職員。

\* ( ) 内は、司書・司書補。

### (4) 図書館ネットワーク



\* 市内大学図書館：青山学院大学、麻布大学、和泉短期大学、北里大学、相模女子大学、女子美術大学

\* 市外大学図書館：桜美林大学（町田市）、多摩美術大学（八王子市）、東京工科大学（八王子市）

(5) 予算及び図書館資料購入費

令和2年度図書館当初予算額

(単位：千円)

	市立図書館		相模大野図書館		橋本図書館		合 計		
	2年度	元年度	2年度	元年度	2年度	元年度	2年度	元年度	増 減
社会教育費	267,794	336,762	145,213	140,503	191,256	194,599	604,263	671,864	67,601
社会教育総務費	300	160	155	728	142	19	597	907	310
生涯学習施設維持補修費	300	160	155	728	142	19	597	907	310
図書館費	267,494	336,602	145,058	139,775	191,114	194,580	603,666	670,957	67,291
図書館協議会経費	539	736					539	736	197
図書館資料充実経費	28,135	27,300	24,003	23,711	24,772	23,076	76,910	74,087	2,823
図書館サービス経費	1,914	1,804	1,793	1,816	1,991	1,821	5,698	5,441	257
施設運営費	140,530	151,206	99,758	95,620	117,516	120,120	357,804	366,946	9,142
図書館システム経費	48,307	101,250					48,307	101,250	52,943
施設維持管理費	44,457	43,346	18,764	18,068	46,281	49,049	109,502	110,463	961
施設維持補修費	900	8,024					900	8,024	7,124
子どもの読書活動推進経費	1,128	1,106					1,128	1,106	22
一般事務費	1,584	1,830	740	560	554	514	2,878	2,904	26

令和2年度図書館資料費

(単位：千円)

	図書費	紙芝居	小計	新聞	雑誌	追録	小計	視聴覚資料	小計	合計
市立図書館 1	14,495	82	14,577	966	2,315	604	3,885	470	470	18,932
相武台分館	1,966	43	2,009	338	400		738			2,747
市立管轄図書室(9室)	3,096	88	3,184							3,184
小 計	19,557	213	19,770	1,304	2,715	604	4,623	470	470	24,863
相模大野図書館	12,801	66	12,867	1,287	3,090	317	4,694	497	497	18,058
相模大野管轄図書室(8室)	2,733	52	2,785							2,785
小 計	15,534	118	15,652	1,287	3,090	317	4,694	497	497	20,843
橋本図書館 2	13,042	61	13,103	1,894	2,660	806	5,360	337	337	18,800
橋本管轄図書室(2室)	671	16	687							687
橋本管轄図書室(6室) 3	2,383	26	2,409	39	50		89			2,498
小 計	16,096	103	16,199	1,933	2,710	806	5,449	337	337	21,985
合 計	51,187	434	51,621	4,524	8,515	1,727	14,766	1,304	1,304	67,691

1：図書費に子どもの読書活動推進経費分816千円を含む。 2：図書費にJISハンドブック分900千円を含む。

3：旧津久井4町分。新聞及び雑誌は串川ひがし地域センター図書室のみ。

令和2年度図書館資料費の購入計画数

	図書 (冊)	紙芝居 (組)	新聞 (紙)	雑誌 (誌)	追録 (種)	視聴覚資料 4	
						CD(枚)	DVD (枚)
市立図書館 1	8,045	50	26	189	3	80	40
相武台分館	1,285	26	9	40			
市立管轄図書室	2,538	54					
相模大野図書館	6,995	40	35	216	1	40	36
相模大野管轄図書室	2,240	32					
橋本図書館 2	6,704	37	35	227	11	80	17
橋本管轄図書室 3	2,503	26	1	6			
合 計	30,310	265	106	678	15	200	93

1：図書冊数に子どもの読書活動推進経費分570冊を含む。 2：図書冊数にJISハンドブック分70冊を含む。

3：新聞及び雑誌は串川ひがし地域センター図書室のみ。

4：CDには朗読CD等を含む。