

2 図書館の概要

(1) 施設の概要

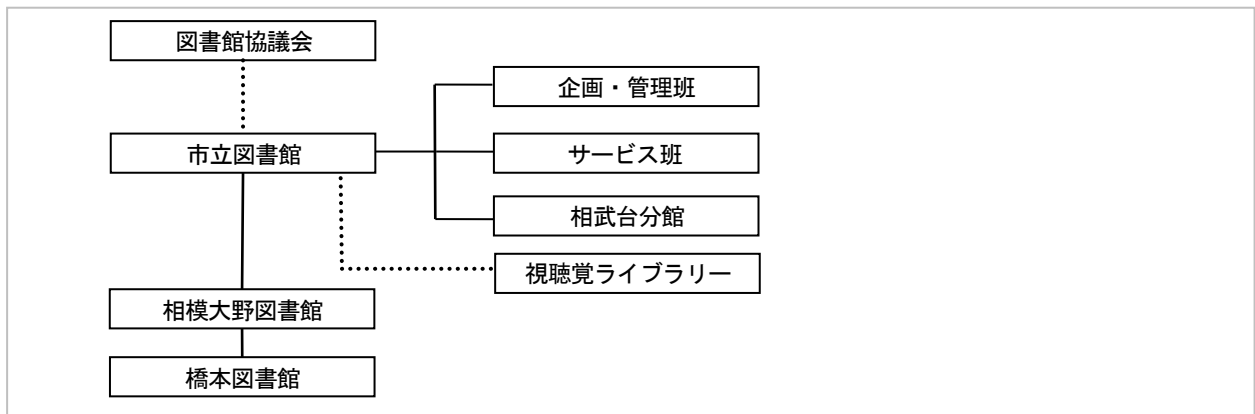
館名		市立図書館	相武台分館	相模大野図書館	橋本図書館
開館年月日		昭和49年11月20日	昭和54年4月1日	平成2年1月9日	平成13年9月29日
所在地		中央区 鹿沼台2丁目13番1号	南区 新磯野4丁目8番7号	南区 相模大野4丁目4番1号 (グリーンホール相模大野内)	緑区 橋本3丁目28番1号 (ミウィ橋本内)
電話番号		042(754)3604	046(255)3315	042(749)2244	042(770)6600
FAX		042(754)0746	046(255)4663	042(749)2766	042(770)6601
構造		鉄筋コンクリート造 地下1階地上2階建	鉄筋コンクリート造 平屋建	鉄骨鉄筋コンクリート造 地下1階地上5階建 (3・4階部分)	鉄骨鉄筋コンクリート造 地下2階地上9階建 (6階部分)
建物延面積		4,111.5 m ²	315.0 m ²	専用面積 2,788.0 m ²	専用面積 2,784.4 m ²
敷地面積		5,197.4 m ²	593.2 m ²	9,600.0 m ²	8,626.0 m ²
図書館資料	図書資料	356,985 冊	43,167 冊	302,887 冊	317,197 冊
	一般書	269,401 冊	24,970 冊	226,408 冊	252,894 冊
	児童書	87,584 冊	18,197 冊	76,479 冊	64,303 冊
	視聴覚資料	12,021 点	－	11,219 点	15,095 点
	新聞	36 紙	8 紙	41 紙	37 紙
	雑誌	207 誌	46 誌	233 誌	217 誌

(2) 図書館利用の内容

項 目	利 用 内 容	
開 館 時 間	市立図書館 相模大野図書館 橋本図書館	午前 9 時 30 分～午後 8 時 ・ 土曜日・日曜日・休日は午後 6 時まで ・ 相模大野図書館 4 階「こどもの本のフロア」は、午後 6 時まで ・ 12 月 28 日は午後 5 時まで ※ただし、12 月 28 日が月曜日にあたる場合は休館
	相武台分館	午前 9 時～午後 5 時
休 館 日	<ul style="list-style-type: none"> ・ 月曜日（休日に当たる場合は、翌日の火曜日） ・ 毎月第 2 木曜日 {1 月及び 4 月を除く。(休日に当たる場合は、その翌日)} ・ 年末年始（12 月 29 日～1 月 4 日） ・ 蔵書点検期間 4 月 5 日～4 月 11 日（相模大野図書館、橋本図書館） 4 月 12 日～4 月 18 日（市立図書館、相武台分館、公民館図書室等） 	

個人貸出	借りることができる人	<ul style="list-style-type: none"> ・相模原市内に居住、在勤、在学の人 ・広域利用を行っている市町村に居住している人 <div style="border-left: 1px solid black; border-right: 1px solid black; padding: 5px; margin: 5px 0;"> 神奈川県 県央地区 秦野市、厚木市、大和市、伊勢原市、海老名市、座間市、綾瀬市、愛川町、清川村 東京都 町田市、八王子市 山梨県 上野原市 </div> <ul style="list-style-type: none"> ・相互協力をしている大学の学生・教職員 (桜美林大学、多摩美術大学、東京工科大学)
	登録・貸出券の交付	<ul style="list-style-type: none"> ・住所、氏名、在勤、在学が確認できるものを提示し、貸出券交付申請書を記載し利用者登録を行い、貸出券の交付を受ける。 ・郵送利用登録の場合は、必要な書類を市立図書館に提出することで貸出券の交付を受けることができる。
	貸出冊数 貸出期間	<ul style="list-style-type: none"> ・図書資料は1人10冊以内、視聴覚資料（ビデオ・CD・DVD）は3点以内 ・貸出期間は14日以内（ただし、郵送貸出の場合は21日以内）
団体貸出	借りることができる団体	<ul style="list-style-type: none"> ・一般団体：市内の官公署、会社、その他の団体 ・子ども資料団体：市内の小・中学校、義務教育学校、中等教育学校の前期課程、幼稚園、保育所、こどもセンター、児童館、児童クラブ、認定こども園、児童相談所、読書普及に関する活動をしているボランティアグループなど ・障害者用布絵本団体：市内の特別支援学校及び特別支援学級、障害者関係施設、その他の団体
	貸出冊数 貸出期間	<ul style="list-style-type: none"> ・一般団体：1回200冊まで、2か月以内 ・子ども資料団体：1回50冊まで、30日以内 (ボランティアグループなどは1回30冊まで) ・障害者用布絵本団体：1回3点まで、30日以内
学校支援図書 セットの貸出	借りることができる団体	<ul style="list-style-type: none"> ・市立小・中学校及び義務教育学校等106校（学級・教科・学年単位）
	貸出期間	<ul style="list-style-type: none"> ・21日間（3週間）以内
集会室	利用できる団体	<ul style="list-style-type: none"> ・読書団体、文化団体、教育関係団体、公共団体
	利用申請	<ul style="list-style-type: none"> ・集会室等利用承認申請書を利用する日前2月から前2日までに提出する。 市立図書館：大集会室182人、中集会室54人、小集会室（和室）10人 相武台分館：小集会室20人
	利用時間	<ul style="list-style-type: none"> ・市立図書館：開館日の午前9時30分から午後5時まで ・相武台分館：開館日の午前9時から午後5時まで
公民館等図書室の利用		<ul style="list-style-type: none"> ・各施設では、登録・貸出券交付の手続きができ、図書館と併せて利用することができる。 ・借りた図書は、各施設のどこでも返却することができる（視聴覚資料＜ビデオ・CD・DVD＞及び県立図書館等、他の図書館からの借用図書は除く）。
大学図書館の利用		<ul style="list-style-type: none"> ・相互利用協定により、次の大学図書館を利用（閲覧、複写、所蔵調査等）することができる。 ・原則として、市立図書館から大学図書館へ事前連絡後、図書館発行の紹介状、貸出券、身分証明書を持参し利用する。 <div style="border-left: 1px solid black; border-right: 1px solid black; padding: 5px; margin: 5px 0;"> 青山学院大学万代記念図書館、麻布大学附属学術情報センター 和泉短期大学附属図書館、北里大学図書館、相模女子大学附属図書館 女子美術大学相模原図書館、東京工科大学メディアセンター図書館 多摩美術大学図書館、桜美林大学図書館 </div>

(3) 組織・職員数



職員数（令和4年4月1日現在）

区分	市立図書館	相武台分館	視聴覚ライブラリー	相模大野図書館	橋本図書館	合計
職員	16(7)	2	2	6(1)	6(3)	32(11)
図書館利用相談員	-	3(3)	-	-	-	3(3)

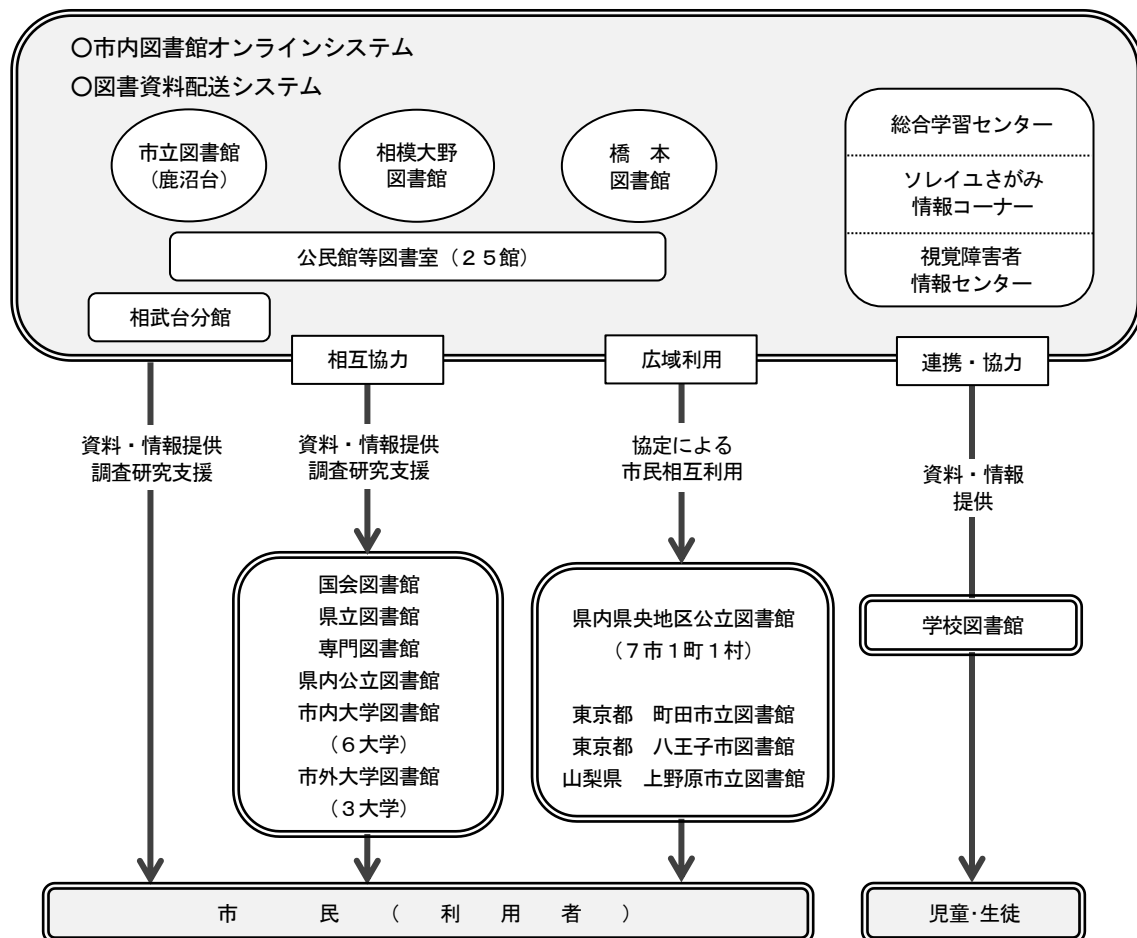
* 視聴覚ライブラリー館長は市立図書館長が兼務をしているため、視聴覚ライブラリーの職員数には含まない。

* 再任用職員を含む。

* 図書館利用相談員は、教育委員会会計年度任用職員。

* () 内は、司書・司書補。

(4) 図書館ネットワーク



* 市内大学図書館：青山学院大学、麻布大学、和泉短期大学、北里大学、相模女子大学、女子美術大学

* 市外大学図書館：桜美林大学（町田市）、多摩美術大学（八王子市）、東京工科大学（八王子市）

(5) 予算及び図書館資料購入費

①令和4年度図書館当初予算額

(単位：千円)

		市立図書館		相模大野図書館		橋本図書館		合 計		
		4 年度	3 年度	4 年度	3 年度	4 年度	3 年度	4 年度	3 年度	増 減
	社会教育費	309,368	263,131	144,574	140,816	192,600	186,905	646,542	590,852	55,690
	社会教育総務費	2,289	200	150	200	298	200	2,737	600	2,137
	生涯学習施設維持補修費	2,289	200	150	200	298	200	2,737	600	2,137
	図書館費	307,079	262,931	144,424	140,616	192,302	186,705	643,805	590,252	53,553
	図書館協議会経費	436	416					436	416	20
	図書資料充実経費	25,013	24,073	20,786	19,618	19,468	19,450	65,267	63,141	2,126
	図書館サービス経費	1,812	1,661	1,934	1,529	1,914	1,874	5,660	5,064	596
	施設運営費	143,434	143,318	102,929	100,888	119,013	118,503	365,376	362,709	2,667
	図書館システム経費	49,452	46,699					49,452	46,699	2,753
	施設維持管理費	46,521	44,486	18,062	17,932	51,454	46,486	116,037	108,904	7,133
	読書活動推進事業	37,954	0					37,954	0	37,954
	子どもの読書活動推進経費	1,137	1,009					1,137	1,009	128
	一般事務費	1,320	1,269	713	649	453	392	2,486	2,310	176

②令和4年度図書館資料費

(単位：千円)

	図書費	紙芝居	小計	新聞	雑誌	追録	小計	視聴覚資料	小計	合計
市立図書館※1	43,093	64	43,157	989	1,808	450	3,247	327	327	46,731
相武台分館	1,565	35	1,600	320	446		766			2,366
市立管轄図書室(9室)	2,449	73	2,522							2,522
小 計	47,107	172	47,279	1,309	2,254	450	4,013	327	327	51,619
相模大野図書館※2	11,304	52	11,356	1,151	2,628	313	4,092	384	384	15,832
相模大野管轄図書室(8室)	2,030	26	2,056							2,056
小 計	13,334	78	13,412	1,151	2,628	313	4,092	384	384	17,888
橋本図書館	10,133	49	10,182	1,150	1,958	806	3,914	286	286	14,382
橋本管轄図書室(2室)	556	13	569							569
橋本管轄図書室(6室)※3	1,964	23	1,987	39	50		89			2,076
小 計	12,653	85	12,738	1,189	2,008	806	4,003	286	286	17,027
合 計	73,094	335	73,429	3,649	6,890	1,569	12,108	997	997	86,534

※1：図書費に読書活動推進事業(電子書籍ライセンス利用料を含む)及び子どもの読書活動推進経費分を含む。

※2：図書費にJ I Sハンドブック分900千円を含む。※3：旧津久井4町分。新聞及び雑誌は串川ひがし地域センター図書室分のみ。

③令和4年度図書館資料費の購入計画数

	図書 (冊)	紙芝居 (組)	新聞 (紙)	雑誌 (誌)	追録 (種)	視聴覚資料 ※4	
						CD (枚)	DVD (枚)
市立図書館※1	14,514	39	25	143	2	47	22
相武台分館	1,023	21	8	39			
市立管轄図書室	2,007	45					
相模大野図書館 ※2	5,717	32	33	203	1	40	30
相模大野管轄図書室	1,680	16					
橋本図書館	5,537	30	33	175	11	49	14
橋本管轄図書室 ※3	2,066	22	1				
合 計	32,544	205	100	560	14	136	66

※1：図書冊数に読書活動推進事業分8,000冊及び子どもの読書活動推進経費分570冊を含む。※2：図書冊数にJ I Sハンドブック分70冊を含む。

※3：新聞は串川ひがし地域センター図書室分のみ。 ※4：CDには朗読CD等を含む。